

NÁVOD NA MONTÁŽ

plotových panelů



PLETIVA DOBRÝ

Všechno dobrý!

OBSAH

strana:

Rozměření pozemku a výšek	4
Hloubení děr a betonáž sloupků	6
Montáž plotových panelů	9

Potřebný materiál:

- ▶ plotové panely (2D nebo 3D)
- ▶ sloupky a beton
- ▶ příchytky plotových panelů

Potřebné nástroje a nářadí:

- ▶ zemní motorový nebo ruční vrták (průměr 150 mm)
- ▶ ruční bagr na výběr zeminy z děr
- ▶ lopata a stavební kolečko na beton
- ▶ palice či dřevěný kůl (na zhutnění betonu)
- ▶ vodováha, stavební provázek a kolíky
- ▶ vrtačka s vrtákem do kovu (velikost 8 mm)
- na montáž podhrabových desek



POSTUP MONTÁŽE

1) Rozměření pozemku a proporcí plotových polí

Výšku sloupku nad terénem zvolíme dle výšky panelu. Mezi panelem a terénem se počítá s mezerou 3 - 5 cm, kterou připočítáváme k výšce panelu.

V případě, že součástí oplocení budou podhrabové desky, přičteme ještě jejich výšku.



Před montáží je dobré zkušebně sestavit jedno plotové pole (sloupky, panel, příchytky) a změřit osovou rozteč pro betonáž sloupků. Tímto se vyhneme nepříjemnostem, které se nám mohou na dalších sloupcích nasčítat. Chybně změřená rozteč může způsobit, že panel nepůjde namontovat.

Pokud ale i tak dojde k chybné rozteči mezi sloupky, můžeme panel pomocí pákových kleští zkrátit. Porušíme tím ale povrchovou úpravu a panel může časem začít v místě řezu korodovat. Místo řezu je pak proto dobré ošetřit protikorozním nátěrem. Panel je možné do příchytek namontovat s určitou vůlí (podle použitých příchytek 3 až 5 cm), a tak se nemusíme bát nepatrné rozměrové nuance.

Pomocí stavebního provázku a kolíků si vytyčíme obvod pozemku. Místa, kde budeme kopat, pak vyznačíme například pomocí spreje.



Na rozdíl od klasického či svařovaného pletiva, plotový panel nelze roztáhnout, napnout. Proto je potřeba být při měření rozstupů děr opravdu důkladný a dodržovat přesné rozteče!

2) Hloubení děr a betonáž sloupků

Montáž průmyslových panelů se většinou provádí na sloupky jeklového profilu Zn nebo Zn+PVC 60x40 mm. Čelní stranu tvoří vždy strana sloupku 40 mm.

Pro montáž panelu je zapotřebí výkop o rozměrech:

- › hloubka 70-90 cm
- › průměr 15-20 cm

Obecně platí, že čím vyšší plot, tím hlubší výkop děláme.



Dle naměřené výšky uděláme na každém sloupku značku, aby byly všechny sloupky ve stejné úrovni.

Do připravených děr vsadíme jeklové sloupky (nebo kulaté sloupky), vyrovnáme pomocí vodováhy a výšku srovnáme dle vyznačených značek podle stavebního provázku.

Po zasypání sloupků suchým betonem a jejich vyrovnání do správné výšky, necháme beton ztuhnout podle počasí 7 - 10 dní.



Na našem YouTube kanálu, v kategorii „Návody na stavbu plotu“,
naleznete videonávod na hloubení děr a betonáž sloupků.

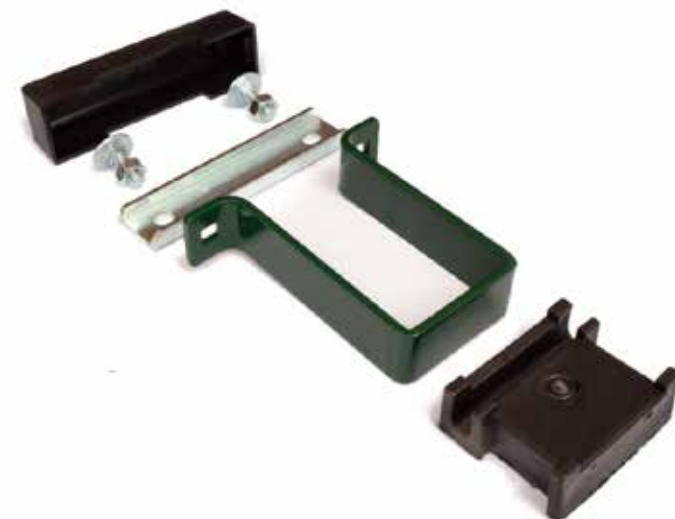
<https://www.youtube.com/LevnePletivo/>

3) Montáž panelů

Po zabetonování sloupků můžeme začít montovat panely na sloupky pomocí panelových příchytek.

Panely si srovnáme do potřebné výšky (přechod terénních nerovností řešíme výškovými odskoky), a poté pomocí úchytek namontujeme na sloupky.

Úchytky je dobré vždy umisťovat těsně pod vodorovný drát, aby nedocházelo k posunu panelů směrem dolů (viz fotografie str. 10).



- › U odskoků jsou potřeba delší sloupky (delší o jeden schod odskoku).



www.pletivadobry.cz
info@pletivadobry.cz
tel.: +420 377 223 120



PLETIVA DOBRÝ
Všechno dobrý!